

BAU MASTER





BAU MASTER

«BAU MASTER» Pu-Pistolen 65

Профессиональная полиуретановая монтажная пена. Обладает отличной адгезией и равномерным выходом. Применяется для установки окон и дверей, подоконников, стеновых панелей, для заполнения пустот и швов. Имеет мелкопористую и равномерную структуру, что позволяет использовать ее для теплоизоляции и звукоизоляции помещений, систем кондиционирования, монтажа технических коммуникаций. Обладает низким вторичным расширением за счет чего не деформирует конструкции. Высокая результативность при низких температурах.

Техническая информация

Выход: 65 литров

Вторичное расширение: 10-15%

Температура применения:

- летний баллон +5°C до +30°C
- зимний баллон -18°C до +30°C

Вес баллона: 1,05 кг

Объем баллона: 750 мл



BAU MASTER

«BAU MASTER» Optima Pu-Pistolen 65

Монтажная полиуретановая пена под пистолет. Обладает равномерным выходом и мелкопористой структурой. Повышенная термоизоляция и звукоизоляция, отличная адгезия к основным строительным материалам, хорошая сопротивляемость механическим воздействиям. Благодаря низкому вторичному расширению не деформирует конструкции. Отличный результат в сложных погодных условиях и при низких температурах от -18С.

Техническая информация

Выход: до 65 литров

Вторичное расширение: 10-15%

Температура применения:

- летний баллон +5⁰С до +30С
- зимний баллон -18⁰С до +30⁰С

Вес баллона: 0,978 кг

Объем баллона: 750 мл.



BAU MASTER

«BAU MASTER» Norma Pu-Pistolen 65

Полиуретановая монтажная пена для использования с пистолетом. Применяется для внутренних и наружных работ при низких температурах до -18°C . Для установки и уплотнения окон и дверей, заполнения полостей и щелей, теплоизоляции и звукоизоляции. Не деформирует конструкции при установке. Стабильна в выходе. Имеет мелкопористую структуру по готовности.

Техническая информация

Выход: до 65 литров

Вторичное расширение: 10-15%

Температура применения:

- летний баллон $+5^{\circ}\text{C}$ до $+30^{\circ}\text{C}$
- зимний баллон -18°C до $+30^{\circ}\text{C}$

Вес баллона: 0,888 кг

Объем баллона: 750 мл.



«BAU MASTER» Pu-Montageschaum 45

Высококачественная бытовая монтажная пена. Применяется для заполнения пустот и швов, герметизации окон и дверей при внутренних и наружных работах. Проста и удобна в использовании. Обладает отличной адгезией. За счет однородной структуры обеспечивает отличную теплоизоляцию.

Техническая информация

Выход: 45 литров

Вторичное расширение: до 70%

Температура применения:

- летний баллон +5°C до +30°C

Вес баллона: 0,793 кг

Объем баллона: 750 мл



Пистолет «BAU MASTER» для монтажной пены

Предназначен для проведения работ с профессиональной монтажной пеной при установке окон, дверей, различных строительных конструкций. Пистолет обеспечивает сохранность неиспользованной пены в присоединенном баллоне и ее пригодность к дальнейшему использованию при перерывах в работе до 3 суток. Пистолет с присоединенным баллоном (в том числе пустым) сохраняет работоспособность до 7 суток без промывки очистителем.

«BAU MASTER» Pu-Schaum-Reiniger

Очиститель от пены монтажной полиуретановой. Используется для удаления загрязнений от монтажной пены с рабочих поверхностей, одежды. Для промывки и очистки пистолетов для профессиональной полиуретановой пены.

BAU MASTER



«BAU MASTER» герметик ПАРОИЗОЛЯЦИОННЫЙ

Герметик предназначен для герметизации внутреннего слоя монтажного шва оконных, балконных и витражных конструкций, а так же прочих швов, щелей и стыков внутри помещений. Герметик соответствует требованиям, предъявляемым к материалам для устройства внутреннего слоя монтажного шва по ГОСТ 30971-2002.

Имеет низкую паропроницаемость. Возможно нанесение при низких температурах. После отверждения допускается поверхностное оштукатуривание или окрашивание. Имеет высокую адгезию к бетону, ПВХ, алюминию, дереву, штукатурке, кирпичу, натуральному камню. Устойчив к УФ- излучению, атмосферным воздействиям. Готов к применению.

Плотность 1500 кг/м³. Сопротивление паропроницанию, при толщине слоя 3 мм, не менее 2 м²чПа/мг. Рекомендуемый температурный режим эксплуатации герметика от -40°C до +80°C.

Герметик наносят на поверхность стыка панелей с помощью шпателя, кисти, шприца или другого приспособления. Рекомендуемая толщина слоя герметика от 2 до 3,5 мм. Для улучшения внешнего вида шва рекомендуется: перед нанесением герметика ограничить края шва малярным скотчем; нанести герметик; удалить скотч. Жизнеспособность (время образования поверхностной пленки) - не более 2 часов.

Диапазон температур нанесения: "зимнее исполнение" от -15°C до +50°C, "летнее исполнение" от +5°C до +50°C при относительной влажности воздуха не более 80%.

Ориентировочный расход:

расход массы герметика рассчитывается по формуле:

$M_p = btV$ (кг/п.м.), где:

b - ширина шва (м), t - толщина слоя герметика (м),

V - удельный вес (1500 кг/куб.м)

Емкость 7 кг.

BAU MASTER



«BAU MASTER» герметик ПАРОПРОНИЦАЕМЫЙ

Герметик предназначен для заделки межпанельных швов, герметизации наружного слоя монтажного шва оконных, балконных и витражных конструкций, а так же прочих швов, щелей и стыков снаружи помещений. Герметик соответствует требованиям, предъявляемым к материалам для устройства наружного слоя монтажного шва по ГОСТ 30971-2002.

Имеет высокую паропроницаемость. Возможно нанесение при низких температурах. После отверждения допускается поверхностное оштукатуривание или окрашивание. Имеет высокую адгезию к бетону, ПВХ, алюминию, дереву, штукатурке, кирпичу, натуральному камню. Устойчив к УФ-излучению, атмосферным воздействиям. Готов к применению.

Плотность 1500 кг/м^3 . Сопротивление паропроницанию, при толщине слоя 3 мм, не более $0,25 \text{ м}^2 \text{ ч Па/мг}$. Рекомендуемый температурный режим эксплуатации герметика от -40°C до $+80^\circ\text{C}$.

Герметик наносят на поверхность стыка панелей с помощью шпателя, кисти, шприца или другого приспособления. Рекомендуемая толщина слоя герметика от 2 до 3,5 мм. Для улучшения внешнего вида шва рекомендуется: перед нанесением герметика ограничить края шва малярным скотчем; нанести герметик; удалить скотч. Жизнеспособность (время образования поверхностной пленки) - не более 2 часов.

Диапазон температур нанесения: "зимнее исполнение" от -15°C до $+50^\circ\text{C}$, "летнее исполнение" от $+5^\circ\text{C}$ до $+50^\circ\text{C}$ при относительной влажности воздуха не более 80%.

Ориентировочный расход:

расход массы герметика рассчитывается по формуле:

$M_p = btV$ (кг/п.м.), где:

b - ширина шва (м), t - толщина слоя герметика (м),

V - удельный вес (1500 кг/куб.м)

Емкость 7 кг.



BAU MASTER

Герметик «BAU MASTER» Sanitary Silicone

Силиконовый санитарный герметик.

Рекомендуется использовать в местах с повышенными санитарно-гигиеническими требованиями (санузлы, ванны, кухни, сауны). Для герметизации швов и щелей по периметру при монтаже окон и дверей, в том числе у деформируемых материалов или элементов с подвижными краями. При остеклении балконов, лоджий, теплиц, оранжерей, зимних садов. Для расшивки облицовочной и напольной плитки.

Для внутренних и наружных работ.

- Содержание фунгицидов препятствует появлению и распространению плесени и грибка.
- Водостойкий, устойчив к кислотным растворам.
- Устойчив к неблагоприятным атмосферным воздействиям.
- Не дает усадки после затвердевания. Высокоэластичный.

Техническая информация

Время высыхания поверхности: 10-25 минут

Максимальное растяжение: 200%

Подвижность шва: до 20%

Температура применения: от +5°C до +40°C

Цвет: белый, прозрачный

Объем: 310 мл



BAU MASTER

Герметик «BAU MASTER» Universal Silicone

Силиконовый универсальный герметик.

Рекомендуется использовать для герметизации швов и щелей по периметру при монтаже окон и дверей, в том числе у деформируемых материалов или элементов с подвижными краями. При остеклении балконов, лоджий, теплиц, оранжерей.

Для расшивки облицовочной и напольной плитки.

Для внутренних и наружных работ.

- Обеспечивает отличное сцепление и гибкое соединение с большинством строительных материалов.
- Водостойкий, невосприимчив к кислотным средам.
- Устойчив к неблагоприятным атмосферным воздействиям.
- Не дает усадки после затвердевания.
- Высокоэластичный.

Техническая информация

Время высыхания поверхности: 10-25 минут

Максимальное растяжение: 200%

Подвижность шва: до 20%

Температура применения: от +5°C до +40°C

Цвет: белый, прозрачный

Объем: 310 мл

BAU MASTER



Герметик «BAU MASTER» Universal Akryl

Герметик акриловый универсальный.

Рекомендуется использовать для герметизации швов по периметру при монтаже дверей и окон.

При остеклении балконов, лоджий, теплиц, оранжерей. Для герметизации швов между панелями из гипсобетона. Для внутренних и наружных работ.

- Стоек к воздействия плесени и грибка.
- Влагостойкий.
- Устойчив к неблагоприятным атмосферным воздействиям и резким перепадам температур.
- Эластичный (способность к деформации 12-15%).
- Отличная адгезия к большинству строительных материалов.
- После высыхания возможно окрашивание.

Техническая информация

Время высыхания поверхности: 20 минут

Температура применения: от +5°C до +40°C

Цвет: белый

Объем: 310 мл

BAU MASTER



Герметик «DOMOS» Universal Silicone

Герметик силиконовый универсальный.

Рекомендуется использовать для заполнения трещин и швов, герметизации стыков в древесине, кирпичной кладке, бетоне, камине и штукатурке. При остеклении вокруг оконных рам и дверных коробок, между панелями и молдингами, деформируемыми основаниями (допустимая деформация 22%), в том числе, поверх монтажной пены. Для герметизации материалов, периодически находящихся под воздействием влаги (пара, конденсата, осадков, роса). Для внутренних и наружных работ.

- Водостойкий, невосприимчив к кислотным средам.
- Устойчив к неблагоприятным атмосферным воздействиям и резким перепадам температур.
- Высокоэластичный, имеет хорошие механические и теплоизоляционные свойства.
- Отличная адгезия к большинству строительных материалов.

Техническая информация

Время высыхания поверхности: 10-25 минут

Температура применения: от +5°C до +40°C

Цвет: белый и прозрачный.

Объем: 310 мл

BAU MASTER

Герметик «DOMOS» Universal Acryl

Герметик акриловый универсальный.

Рекомендуется использовать для заполнения трещин и швов, герметизации стыков в металле, гипсокартоне, древесине, кирпичной кладке, бетоне, камне и штукатурке. При остеклении, вокруг оконных рам и дверных коробок, между панелями и модингами, обладающими ограниченной подвижностью (допустимое движение в шве 7% от ширины шва), в том числе, поверх монтажной пены.

- Способность к деформации 12%
- Влагостойкий, воздухопроницаемый, стоек к плесени и грибку.
- Имеет хорошие механические и теплоизоляционные свойства.
- Устойчив к неблагоприятным атмосферным воздействиям и резким перепадам температур.
- Окрашивается водно-дисперсионными, масляными красками и эмалями.

Техническая информация

Время высыхания поверхности: 15 минут

Температура применения: от +5°C до +40°C

Цвет: белый.

Объем: 310 мл





BAU MASTER

Водно-дисперсионные краски «BAU MASTER»

представляют собой суспензии пигментов и наполнителей в водных дисперсиях полимеров. В зависимости от применяемого связующего краски предназначены для внутренней и наружной окраски зданий и сооружений по кирпичным, бетонным, оштукатуренным, деревянным и другим пористым поверхностям (кроме полов).

Современное покрытие для прочного и долговечного окрашивания поверхностей, в том числе, подверженных механическому износу и атмосферному воздействию.

Однородные матовые с белизной не менее 90 %.

- Высокая укрывистость.
- Хорошая адгезия к любым прочным основаниям.
- Высококачественное и экономичное окрашивание.
- Паропроницаемы.
- Удобное использование.
- Экологически безопасны.
- Колеруются колеровочными составами для водно-дисперсионных красок.

Объем: 3л, 5л, 10л, 12л, 18л.

Стеклообои «BAU MASTER»

Новая коллекция стеклообоев «BAU MASTER» непременно привлечет Ваше внимание, прежде всего, оптимальным соотношением цена-качество, а также новыми эксклюзивными декорами, в дополнение к традиционным, которые помогут создать Вам необходимый интерьер в офисе и дома.

Преимущества стеклообоев «BAU MASTER»:

- очень высокая стабильность при наклеивании;
- на объектах могут наноситься с помощью наклеивающей машины;
- не вызывают раздражения кожи;
- удобны в применении;
- поверхность специально аппретирована;
- не меняют размеров и формы в условиях влажности;
- устойчивы к гниению;
- трудно воспламеняемы согласно требованиям DIN 4102 B1;
- прочно заделывают трещины и армируют стены;
- оказывают сопротивление ударной нагрузке;
- можно неоднократно наносить покраску;
- абсолютно нетоксичны.

Стандарт рулона:

Длина 50 метров, ширина 1 метр

BAU MASTER

Варианты декоров



Горошек крупный



Дерюжка крупная



Домино 611



Манжеттен 1



Сеточка



Диагональ



Ёлочка крупная



Ёлочка мелкая



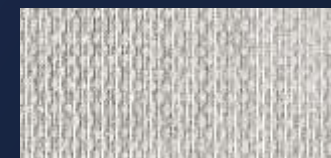
Ёлочка средняя



Модерн



Паутинка



Рогожка средняя



Рогожка мелкая



Рогожка крупная



Ромб